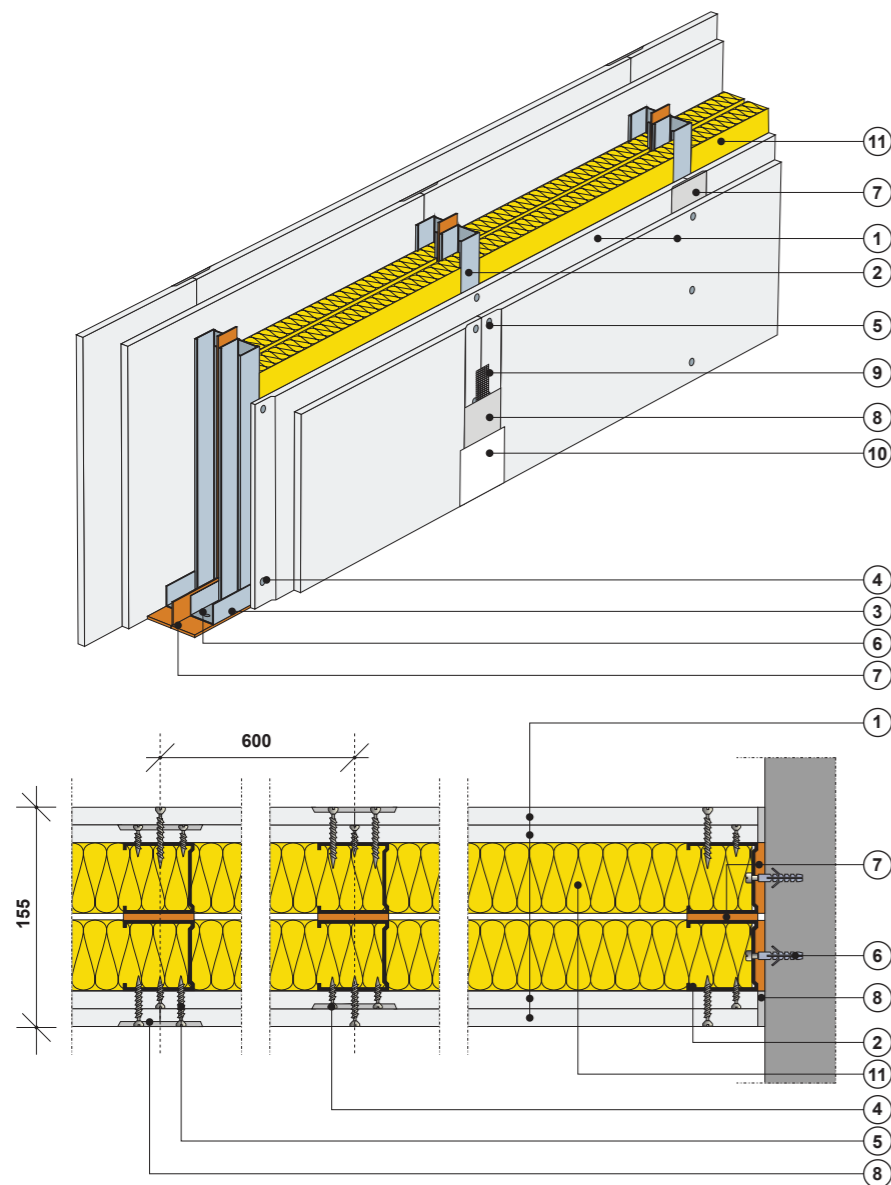


3.41.01

3.41.01



1	12,5 mm bieza ģipškartona plāksne Rigips PRO (4PRO ^{*)}), Hydro, Fire, Fire+ vai Fire+ Hydro
2	Rigips Ultrastil® CW 50 profils
3	Rigips Ultrastil® UW 50 profils
4	Rigips TN 25 skrūves ar soli 750 mm
5	Rigips TN 35 skrūves ar soli 250 mm
6	Rigips dībeļnaglas ar soli līdz 1000 mm (minimālais ø6)
7	Rigips pašlīmējošā amortizācijas lentā, platums 50 mm
8	Šuvju špaktelmasa Rigips Varjo
9	Papīra lentā Spark Perf® vai Rigips stiklašķiedras šuvju lentā
10	Gatavā špaktelmasa Rigips ProMix Finish vai sausā špaktele Weber LR+
11	Isover izolācija

^{*)} Rigips 4PRO® - 12,5 mm biezas ģipškartona plāksnes (tips A, Hydro un Fire) ar 4 gremdmalām, ko ieteicams lietot, ja gala plāksnei paredzēta horizontāla šuve, tādējādi panākot absolūti gludu sienas virsmu

Ugunsnoturības klase

**EI 120
REI 120**

Skaņas izolācija

R_w līdz 63 dB

Pieļaujamais augstums

4500 mm

Biezums

155 mm

Svars

~ 53 kg/m²

**ITB-KOT-2018/0176
tehniskais novērtējums**

Tehniskie parametri					Konstrukcijas pamatelementi		
Uguns noturības klase EN ^{*)}	Skaņas izolācija	Pieļaujamais augstums	Biezums	Svars	Rigips PRO ^{**)} ģipškartona plākšņu apšuvums	Rigips profili	Izolācijas pildījums
[minūtes]	R _w [dB]	H [mm]	G [mm]	M [kg/m ²]			
EI 30 ¹⁾ REI 30 ²⁾	57 ³⁾ (63 ³⁾)	4500	155	53	2 x 12,5 mm tips A vai Hydro	2 x Ultrastil® CW/UW 50	Isover ¹⁾³⁾ 50 mm (2 x 50 mm ⁵⁾)
EI 60 ¹⁾ REI 60 ²⁾							
EI 120 ¹⁾ REI 120 ²⁾					2 x 12,5 mm Fire ⁴⁾ vai Fire+ Hydro		

¹⁾ Saskaņā ar ugunsnoturības pārbaudes ziņojumu ITB 0785/14/R144NP ir piemērota Isover izolācija ar minimālo blīvumu 10 kg/m³ un minimālo biezumu 50 mm, piemēram, Acoustic vai Standard

²⁾ Rigips starpsienas var tikt lietotas kā ugunsdrošās sienas

³⁾ Saskaņā ar akustisko slēdzienu ITB NA-572/P/2006 ir piemērota Isover izolācija ar blīvumu 13-60 kg/m³, piemēram, Acoustic vai Standard

⁴⁾ Ģipškartona plākšņu Rigips PRO Fire vietā var lietot PRO Fire+

⁵⁾ Uguns noturībai EI 30 izolācijas pildījums nav nepieciešams

^{*)} EN - ugunsnoturības klase saskaņā ar EN 13501-2

^{**)} Ģipškartona plākšņu Rigips PRO, Fire, Fire+, Hydro un Fire+ Hydro vietā var lietot Rigips PRO Duraline

Materiālu patēriņš uz 1 m²

12,5 mm bieza ģipškartona plāksne Rigips PRO (4PRO ^{*)}), Hydro, Fire, Fire+ vai Fire+ Hydro	4,00	m ²
Rigips Ultrastil® CW 50 profils	3,60	m
Rigips Ultrastil® UW 50 profils	1,40	m
Rigips TN 25 skrūves ar soli 750 mm - pirmajai ģipškartona kārtai	9	gab.
Rigips TN 35 skrūves ar soli 250 mm - otrajai ģipškartona kārtai	24	gab.
Rigips dībeļnaglas ar soli līdz 1000 mm (minimālais ø6)	3	gab.
Rigips pašlīmējošā amortizācijas lentā, platums 50 mm	4,70	m
Šuvju špaktelmasa Rigips Varjo	1,00	kg
Papīra lentā Spark Perf® vai Rigips stiklašķiedras šuvju lentā	2,80	m
Gatavā špaktelmasa Rigips ProMix Finish vai sausā špaktele Weber LR+	2,40	kg
Isover izolācija	2,00	m ²

Materiālu patēriņš ir aprēķināts aptuveni un neietver sevī atgriezumus

Atzinums ITB NL-4184/P/07 - siena ir patstāvīgi izmantojama dzīvojamo telpu atdalīšanai, kā arī industriālo telpu atdalīšanai pēc pārveidošanas. Saskaņā ar atzinumu, lai palielinātu sienas nestspēju, stingumu un virsmas cietību, ir jāveic viena no piedāvātajām iespējām sienas uzlabošanai:

- jāsamazina CW 50 statņu soli uz 300 mm;
- starp dubultās konstrukcijas profiliem jāuzstāda 0,5 mm biezu metāla loksni;
- CW 50 profilu vietā jāuzstāda UA 50 profils ar soli 400 mm;
- jāsamazina CW 50 statņu soli uz 400 mm un apšūšanai jālieto ģipša plāksnes Rigidur no abām pusēm vismaz 1 kārtā