


## Paaugstinātas izturības ģipškartona plāksnes GYPROC GEK 13 (GEKE 13)

12,5 mm biezas ģipškartona plāksnes iekšdarbiem: sienu un starpsienu apšūšanai. Izmanto vietās, kur nepieciešama paaugstināta triecienizturība, nestspēja un skaņas izolācija - viesnīcās, slimnīcās, izglītības iestādēs, darbnīcās u.c. GYPROC GEK 13 ir daudzreiz izturīgākas nekā standarta ģipškartona plāksnes. Pateicoties svāra un cietības attiecībai pret biežumu, plāksnes arī uzlabo konstrukciju ugunsdrošību. GYPROC GEK 13 ir viegli transportējamas, griežamas un uzstādāmas, tām ir vienkārši veikt nobeiguma apdari.

GYPROC GEK 13 stiprumu nodrošina īpaši blīvs un ciets ģipša kodols ar stiklašķiedras armējumu, kurš no abām pusēm pārklāts ar vairākslāņu pelēkbrūnu kartonu. Lai atvieglotu nobeiguma apdari, plāksņu garās malas ir iegremdētas. Plāksņu īsās malas ir taisni grieztas.

<b>Montāža</b>	GYPROC GEK 13 plāksnes ir jāuzstāda iekštelpās, stiprinot pie koka vai metāla konstrukcijām ar kombinētajām skrūvēm GYPROC QSTR, GYPROC QM-STR vai GYPROC QTR, GYPROC QSR un GYPROC QSBR.
<b>Nobeiguma apdare</b>	GYPROC GEK 13 iegremdētās malas ļauj viegli veidot gropes veida salaidumus, kurus ērti apstrādāt ar šuvju špakteli GYPROC Vario® un papīra lentu Spark Perf®. Plāksņu gludā virsma ir ideāla pamatne krāsošanai vai aplīmēšanai ar tapetēm. Plāksņu pārklājumam tiek izmantots 100% pārstrādāts papīrs, tāpēc virsmai var nedaudz svārstīties krāsas uzsūkšanas spēja.
<b>Ugunsdrošība</b>	Ugunsdrošības klase A2-s1,d0. Plāksņu kodolam izmantotais ģipsis ir nedegošs materiāls. Augstās temperatūrās no ģipša iztvaiko kristalizēts ūdens (apmēram 2 l/m <sup>2</sup> ).
<b>Uzglabāšana</b>	Uzglabāšanas, transportēšanas un montāžas laikā plāksnes ir jāaizsargā pret mitrumu. Tās vēlams uzglabāt sausā vietā uz paliktniem vai pielāgotiem bals- tiem uz cietas, līdzenas pamatnes. Ja plāksņu uzglabāšana jāveic ārpus telpām, tās rūpīgi jāapsedz, bet nedrīkst iepakot blīvi. Starp plāksnēm, nosedzošo materiālu un pamatni jābūt vēdinā- mai gaisa šķirkārtai.
<b>Vides informācija</b>	Pilnībā pārstrādājams materiāls.
<b>Apstiprinājumi un sertifikāti</b>	 Somijas Tehniskās izpētes institūts: VTT-11365-06 apstiprinājums par balstu izturību celtniecības karkasos VTT-C-2149-07 sertifikāts par uguns izturību ugunsdrošajās sienās, griestos un nesošo metāla konstrukciju apvalkos Krievijas GOCT P ugunsdrošības atbilstības sertifikāts

### Plāksņu izmēri un svārs

	GYPROC GEK 13	GYPROC GEKE 13
Platums	1200 mm	900 mm
Garums	2400 - 3600 mm*	2400 - 3300 mm*
Biezums	12,5 mm	12,5 mm
Svārs	9,9 kg/m <sup>2</sup>	9,9 kg/m <sup>2</sup>

\* pie noteiktiem minimālā pasūtījuma daudzumiem plāksnes tiek izgatavotas jebkurā garumā attiecīgi norādītajās robežās



#### SIA Saint-Gobain Celtniecības Produkti

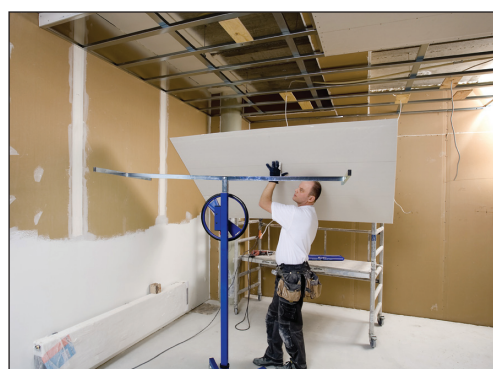
Daugavgrīvas iela 83, Rīga, LV-1007

Tālrunis: + 371 67 323 803



Fakss: +371 67 322 933

info@gyproc.lv

www.gyproc.lv



### Skrūves plāksņu montāžai

GYPROC QSTR kokam un līdz 0,7 biežam metālam (ar pretvītni)		
Izmērs mm	Daudzums pakā gab.	
3,9 x 25	1000	
3,9 x 35	1000	
3,9 x 41	1000	
3,9 x 51	500	
GYPROC QM-STR kokam un līdz 0,9 mm biežam metālam (lentās, ar pretvītni)		
3,9 x 25	1000	
3,9 x 35	1000	
3,9 x 41	1000	
3,9 x 51	800	
GYPROC QTR kokam (ar pretvītni)		
4,2 x 29	1500	
4,2 x 41	1000	
GYPROC QSR līdz 0,9 mm biežam metālam (ar pretvītni)		
3,9 x 41	1000	
3,9 x 51	500	
GYPROC QSBR līdz 2,0 mm biežam metālam (pašurbjošās, ar pretvītni)		
3,9 x 25	1000	
3,9 x 38	1000	
3,9 x 51	500	