

Profilu aksesuāri

griestu uzstādīšanai uz CD un UD profilu konstrukcijas

CD profilu garensavienotājs



Paredzēts garenskai CD profilu savienošanai. Nodrošina stingru, noturīgu un izjaucamu profilu garensavienojumu. Izmanto arī profilu pagarināšanai. CD profilu gali ir jāiestumj savienotājā no abām pusēm līdz atdurei.

CD profilu šķērssavienotājs - locīts

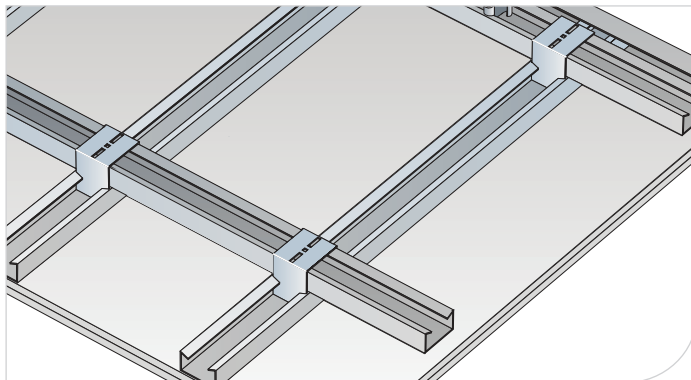
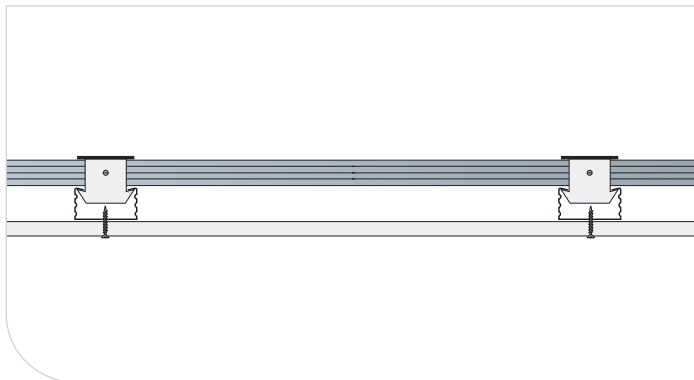


Paredzēts krusteniskai CD profilu savienošanai divu līmeņu konstrukcijā. Nodrošina stingru, noturīgu un izjaucamu profilu šķērssavienojumu. Savienotāju vispirms ir jāuzkabina uz augšējā CD profila, bet apakšējo profilu pēc tam jāieklikšķina enkurveida stiprinājumā.

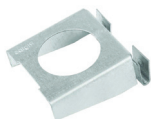
CD profilu šķērssavienotājs - nelocīts



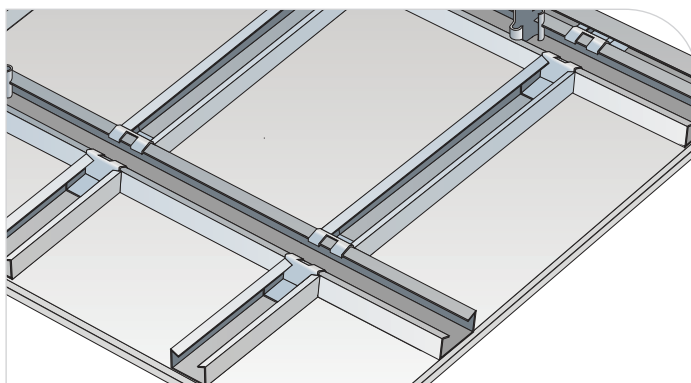
Paredzēts krusteniskai CD profilu savienošanai divu līmeņu konstrukcijā. Uzstādīšanas ērtībai savienotājs nav salocīts savā gala izskatā. Nodrošina stingru, noturīgu un izjaucamu profilu šķērssavienojumu. Savienotāju vispirms ir jāuzkabina uz augšējā CD profila, bet apakšējo profilu pēc tam jāieklikšķina enkurveida stiprinājumā.



CD profilu T-veida savienotājs



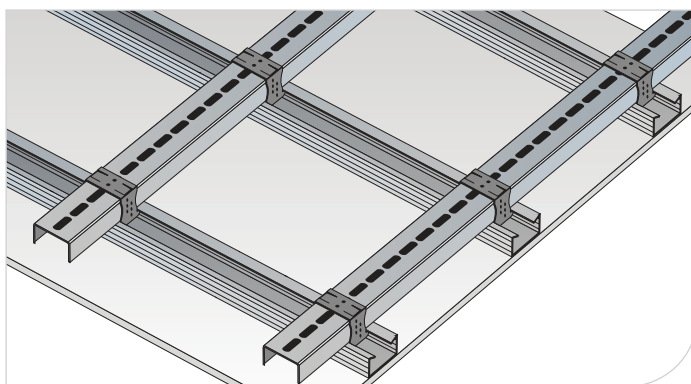
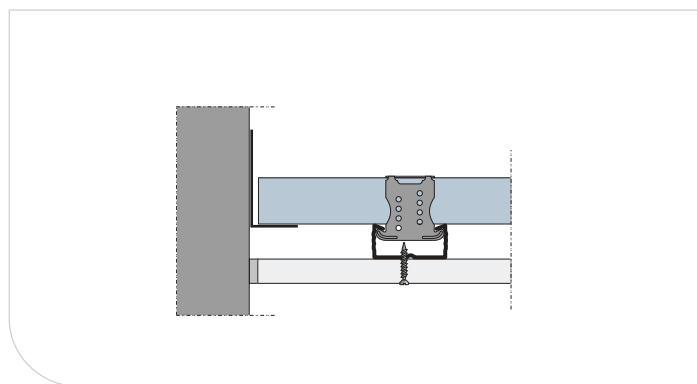
Paredzēts krusteniskai CD profilu savienošanai viena līmeņa konstrukcijā. Nodrošina noturīgu un izjaucamu profilu T-veida savienojumu. Savienotāju vispirms ir jāuzspiež līdz atdurei uz nesošā CD profila, bet pēc tam savienotājā jāiestumj krusteniskā profila gals.



CD profilu šķērssavienotājs ar UA 50 profilu



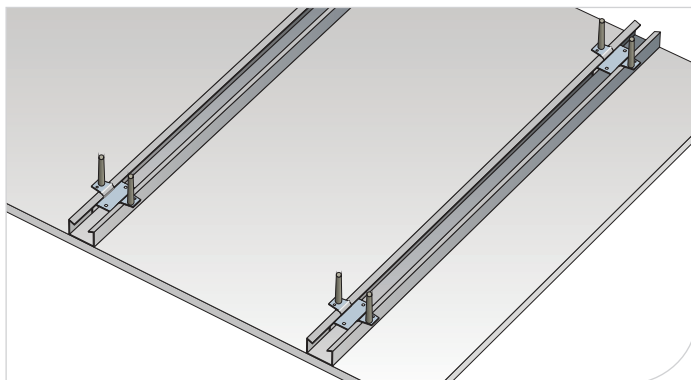
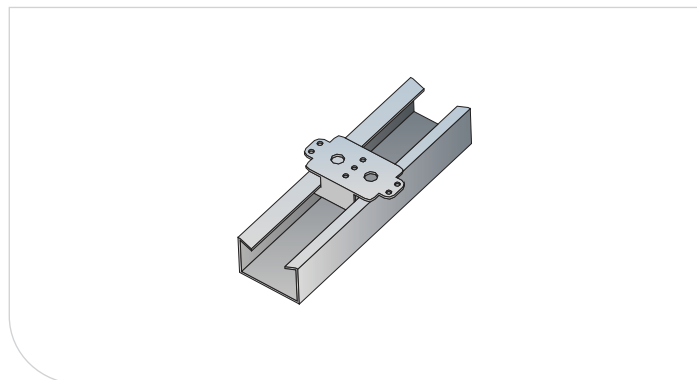
Paredzēts krusteniskai CD un UA 50 profilu savienošanai divu līmeņu konstrukcijā. Nodrošina stingru, noturīgu un izjaucamu profilu šķērssavienojumu. Savienotāju vispirms ir jāuzkabina uz augšējā UA profila, bet apakšējo CD profilu pēc tam jāieklikšķina enkurveida stiprinājumā.



CD profilu tiešais stiprinājums "Klick-Fix"



Paredzēts CD profilu piestiprināšanai pie griestu pārsegumu konstrukcijas. Nodrošina stingru, noturīgu un izjaucamu profilu pievienojumu melnajiem griestiem ar iespējami mazāko attālumu no nesošās konstrukcijas. "Klick-Fix" vispirms ir jāpievieno pie griestiem ar dībeļnaglām vai enkurnaglām, bet CD profilu pēc tam jāieklikšķina enkurveida stiprinājumā.

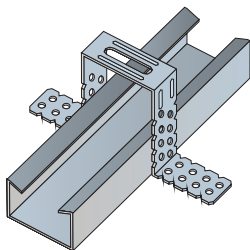


CD profilu U-veida skava - locīta



Paredzēta CD profilu piestiprināšanai pie griestu pārsegumu konstrukcijas. Nodrošina stingru, noturīgu un izjaucamu profilu pievienojumu melnajiem griestiem. Skavu vispirms ir jāpiestiprina pie griestiem ar dībeļnagliem vai enkurnagliem, bet CD profilu pēc tam jāpieskrūvē ar metāla montāžas skrūvēm. Pēc profila pieskrūvēšanas skavas liekās malas ir jāatloka vajadzīgajā garumā.

Garums: 75 un 125 mm.

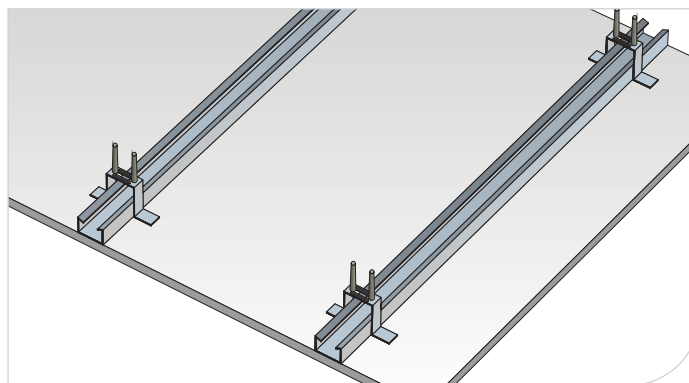


CD profilu U-veida skava - nelocīta



Paredzēta CD profilu piestiprināšanai pie griestu pārsegumu konstrukcijas. Uzstādīšanas ērtībai skava nav salocīta savā gala izskatā. Nodrošina stingru, noturīgu un izjaucamu profilu pievienojumu melnajiem griestiem. Skavu vispirms ir jāpiestiprina pie griestiem ar dībeļnagliem vai enkurnagliem, bet CD profilu pēc tam jāpieskrūvē ar metāla montāžas skrūvēm. Pēc profila pieskrūvēšanas skavas liekās malas ir jāatloka vajadzīgajā garumā.

Garums: 75, 125, 200, 250 un 300 mm.

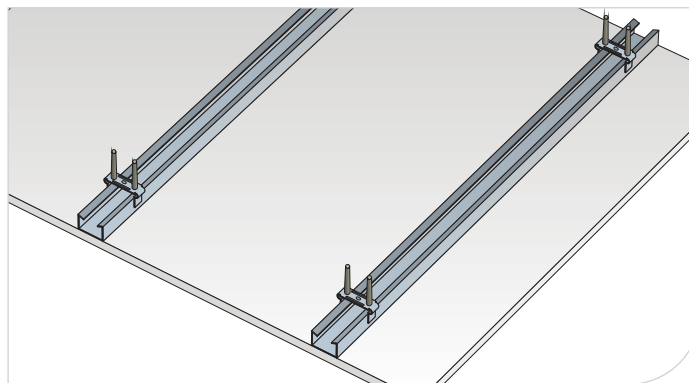
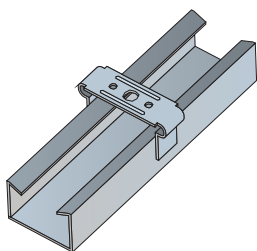


CD profilu elastīgā stiprinājumu skava



Paredzēta CD profilu piestiprināšanai pie griestu pārsegumu konstrukcijas. Nodrošina stingru, noturīgu un izjaucamu profilu pievienojumu melnajiem griestiem. Salīdzinājumā ar U-veida skavu, veido stiprāku savienojumu un uzlabo konstrukcijas akustiskās īpašības. Skavu vispirms ir jāpiestiprina pie griestiem ar dībeļnagliem vai enkurnagliem, bet CD profilu pēc tam jāpieskrūvē ar metāla montāžas skrūvēm.

Garums: 30, 45, 60 un 90 mm.

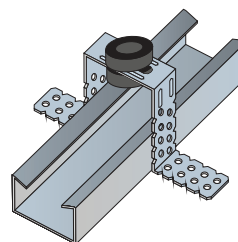


CD profilu U-veida skava ar pretvibrācijas starpliku



Paredzēta CD profilu piestiprināšanai pie griestu pārsegumu konstrukcijas. Nodrošina stingru, noturīgu un izjaucamu profilu pievienojumu melnajiem griestiem ar uzlabotām akustiskām īpašībām. Skavu vispirms caur gumijas pretvibrācijas starpliku ir jāpiestiprina pie griestiem ar dībeļnagliem vai enkurnagliem, bet CD profilu pēc tam jāpieskrūvē ar metāla montāžas skrūvēm. Pēc profila pieskrūvēšanas skavas liekās malas ir jāatloka vajadzīgajā garumā.

Garums 125 mm.



CD profilu stiprinājuma skava pie metāla sijām

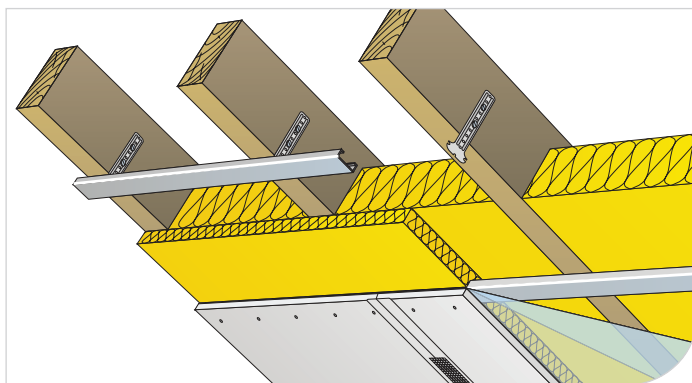
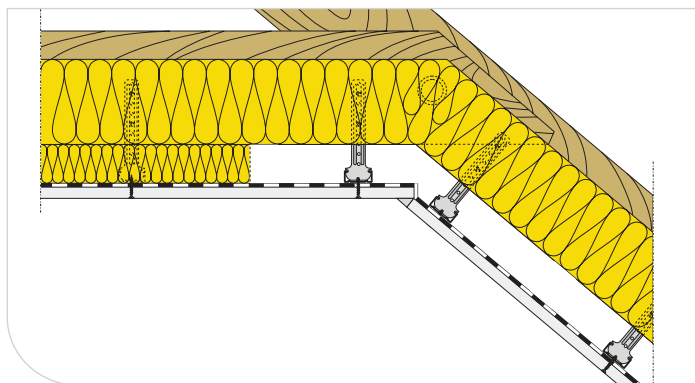


Paredzēta CD profilu piestiprināšanai pie metāla sijām. Nodrošina izjaucamu profilu pievienojumu. Skavu vispirms ir jāuzkabina uz sijas, bet CD profilu pēc tam jāieklikšķina enkurveida stiprinājumā.

CD profilu enkurveida stiprinājums pie koka



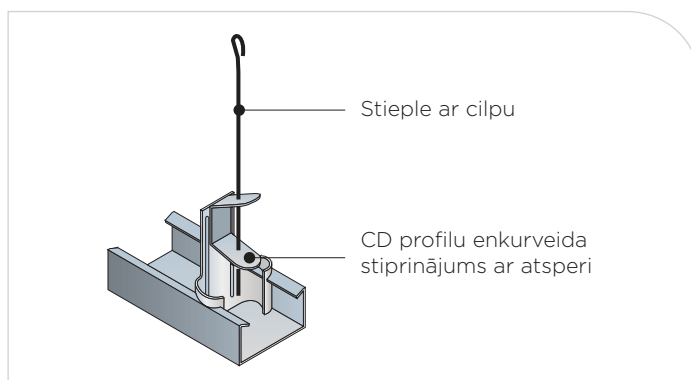
Paredzēts CD profilu piestiprināšanai pie griestu vai mansarda pārsegumu koka sijām. Nodrošina stingru, noturīgu un izjaucamu profilu pievienojumu. Stiprinājumu vispirms ar 2 skrūvēm ir jāpieskrūvē pie koka detaļām, bet CD profilu pēc tam jāieklikšķina enkurveida stiprinājumā. Garums: 180, 250, 300, 350, 400, 450 un 500 mm.



CD profilu enkurveida stiprinājums ar atsperi



Paredzēts CD profilu piestiprināšanai pie griestu pārsegumu konstrukcijas ar stieples pagarinājumu. Nodrošina stingru, noturīgu un izjaucamu profilu pievienojumu melnajiem griestiem. Vienkārša CD profila piestiprināšana – enkurs ir jāieliek profilā un jāpagriež līdz atdurei. Atspere paredzēta ērtākai griestu profilu konstrukcijas nolīmeņošanai.

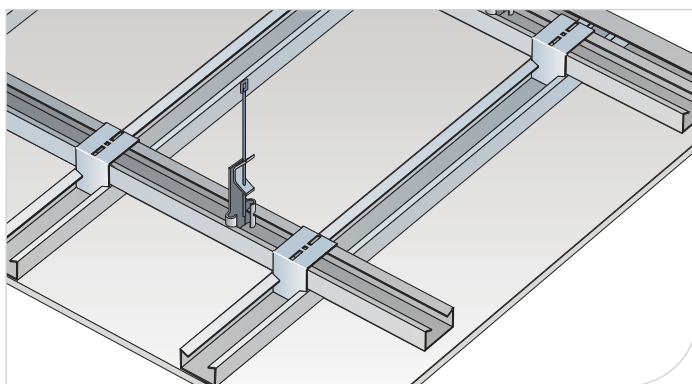


Stieple ar cilpu



Paredzēta CD profilu enkurveida stiprinājuma savienošanai ar griestu pārsegumu konstrukciju. Nodrošina izjaucamu profilu pievienojumu melnajiem griestiem. Stieple pie griestiem ir jāpievieno caur cilpu ar dībeļnagliem vai enkurnagliem, bet pie enkurveida stiprinājuma caur atsperi.

Garums: 125, 250, 500, 750, 1000, 1250, 1500, 1750 un 2000 mm.



UA profilu stiprinājums ar noniusu

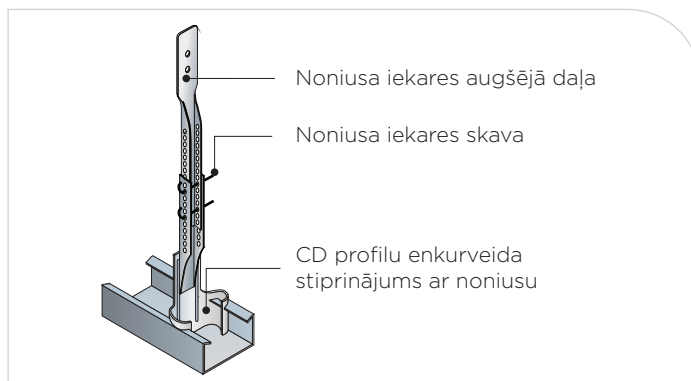


Paredzēts UA profilu piestiprināšanai pie griestu pārsegumu konstrukcijas ar noniusa iekari. Nodrošina stingru, noturīgu un izjaucamu profilu pievienojumu melnajiem griestiem. Stiprinājumu vispirms ir jāuzstums uz UA profila, bet stiprinājuma sliedi pēc tam jāsavieno ar noniusa iekares augšējo daļu un jānostiprina ar 2 skavām. Slides platums: 15 mm.

CD profilu enkurveida stiprinājums ar noniusu



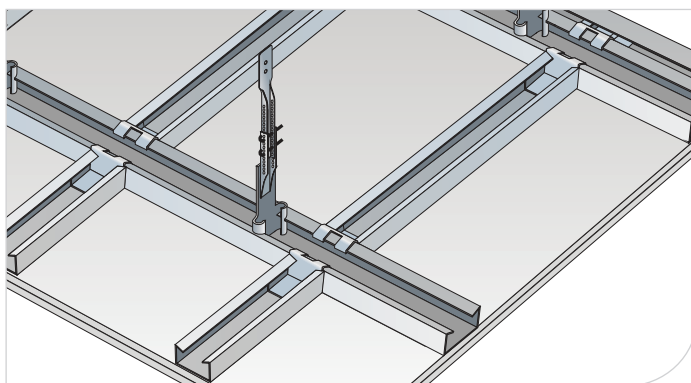
Paredzēts CD profilu piestiprināšanai pie griestu pārsegumu konstrukcijas ar noniusa iekari. Nodrošina stingru, noturīgu un izjaukamu profilu pievienojumu melnajiem griestiem. Vienkārša CD profila piestiprināšana – enkurs ir jāieliek profilā un jāpagriež līdz atdurei. Atkarībā no montāžas kombinācijas stiprinājuma sliede ir jāsavieno ar noniusa iekares augšējo daļu vai noniusa pagarinātāju, vai arī noniusa stiprinājuma sliežu savienotāju. Savienojums jānostiprina ar 2 skavām. Noniuss paredzēts ērtākai griestu profilu konstrukcijas nolīmeņošanai un nodrošina ļoti stabilu stiprinājumu. Sliedes platums: 12,5 vai 15 mm.



Noniusa iekares augšējā daļa



Paredzēta CD profilu piestiprināšanai pie griestu pārsegumu konstrukcijas ar noniusa iekari. Nodrošina stingru, noturīgu un izjaukamu profilu pievienojumu melnajiem griestiem. Iekari pie griestiem ir jāpiestiprina ar dībeļnaglām vai enkurnaglām, nolokot plakano galu taisnā leņķī. Atkarībā no montāžas kombinācijas stiprinājuma sliede ir jāsavieno ar CD profilu enkurveida stiprinājumu vai noniusa pagarinātāju. Savienojums jānostiprina ar 2 skavām. Noniuss paredzēts ērtākai griestu profilu konstrukcijas nolīmeņošanai un nodrošina ļoti stabilu stiprinājumu. Sliedes platums: 12,5 mm. Garums: 290, 490, 690, 990, 1490 un 2490 mm.



Noniusa iekares skava



Paredzēta CD profilu piestiprināšanai pie griestu pārsegumu konstrukcijas ar noniusa iekari. Nodrošina stingru un izjaukamu profilu pievienojumu melnajiem griestiem. Izmanto noniusa stiprinājuma sliežu, augšējo daļu, pagarinātāju un savienotāju savstarpējai nostiprināšanai. Katrs savienojums ir jānostiprina ar 2 skavām.

Noniusa pagarinātājs



Paredzēts CD profilu piestiprināšanai pie griestu pārsegumu konstrukcijas ar noniusa iekari. Nodrošina stingru, noturīgu un izjaukamu profilu pievienojumu melnajiem griestiem. Izmanto, lai savienotu 12,5 mm platas sliedes - noniusa iekares augšējo daļu ar CD profila enkurveida stiprinājuma 12,5 mm plato sliedi vai arī ar noniusa stiprinājuma sliežu savienotāju. Sliedes platums 15 mm. Garums 3000 mm.

Noniusa stiprinājuma sliežu savienotājs



Paredzēts CD profilu piestiprināšanai pie griestu pārsegumu konstrukcijas ar noniusa iekari. Nodrošina stingru, noturīgu un izjaukamu profilu pievienojumu melnajiem griestiem. Izmanto, lai savienotu 15 mm platas sliedes - CD profila enkurveida stiprinājuma 15 mm plato sliedi ar noniusa pagarinātāju. Jānostiprina ar 2 skavām. Sliedes platums 12,5 mm. Garums 90 mm.

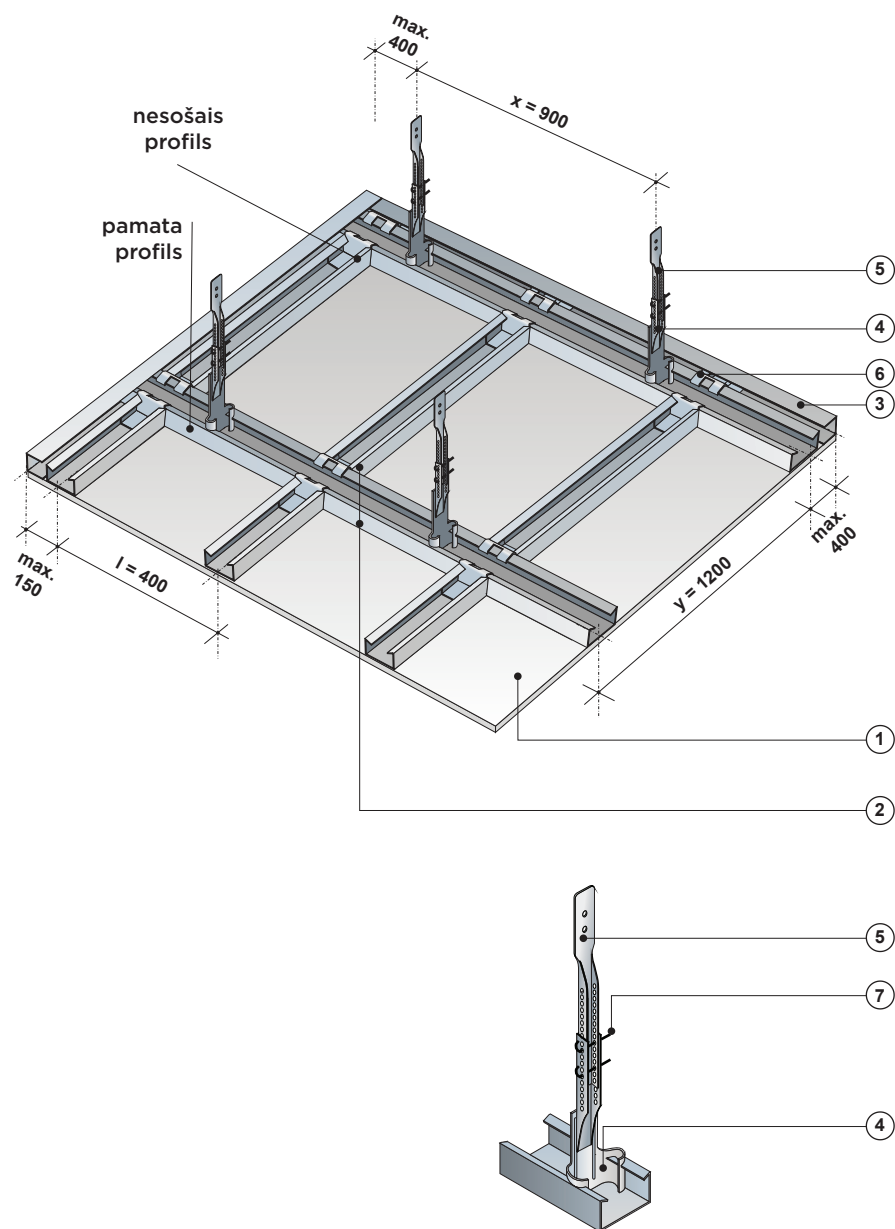
Noniusa iekares montāžas kombinācijas

	stiprinājuma sliedes platums		
Noniusa iekares augšējā daļa	12,5 mm	12,5 mm	12,5 mm
Noniusa pagarinātājs*	-	15 mm	15 mm
Noniusa stiprinājuma sliežu savienotājs	-	-	12,5 mm
CD profilu enkurveida stiprinājums ar noniusu	15 mm	12,5 mm	15 mm
	iekare 290 - 2490 mm	iekare 290 - 5940 mm	

* Var likt vairākus pēc kārtas

Piekaramo griestu konstrukcija (piemērs)

Rigips PRO ģipškartons, stiprināts uz krusteniska viena līmeņa CD profilu rāmja

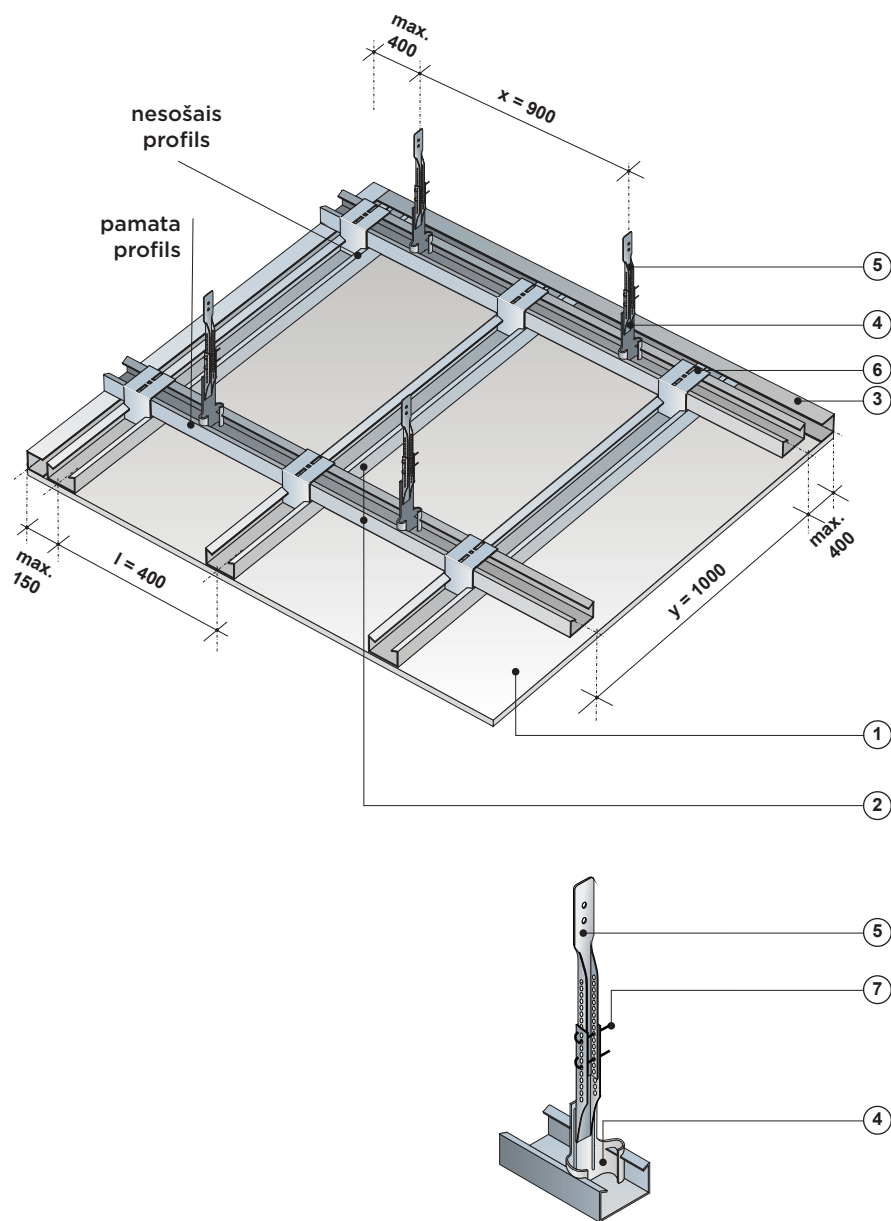


1	12,5 mm bieza ģipškartona plāksne Rigips PRO (4PRO®), Fire, Fire+, Fire+ Hydro vai Duraline
2	Rigips Ultrastil® CD 60 profils
3	Rigips Ultrastil® UD 30 profils
4	CD profilu enkurveida stiprinājums ar noniusu
5	Noniusa iekares augšējā daļa
6	CD profilu T-veida savienotājs
7	Noniusa iekares skava

*) Rigips 4PRO® - 12,5 mm biezas ģipškartona plāksnes (tips A, Hydro un Fire) ar 4 gremdmalām, ko ieteicams lietot, lai panāktu absolūti gludu griestu virsmu arī ģipškartona griezto malu savienojumos

Piekaramo griestu konstrukcija (piemērs)

Rigips PRO ģipškartons, stiprināts uz krusteniska divu līmeņu CD profilu rāmja



1	12,5 mm bieza ģipškartona plāksne Rigips PRO (4PRO [®]), Fire, Fire+, Fire+ Hydro vai Duraline
2	Rigips Ultrastil [®] CD 60 profils
3	Rigips Ultrastil [®] UD 30 profils
4	CD profilu enkurveida stiprinājums ar noniusu
5	Noniusa iekares augšējā daļa
6	CD profilu šķērssavienotājs
7	Noniusa iekares skava

*) Rigips 4PRO[®] - 12,5 mm biezas ģipškartona plāksnes (tips A, Hydro un Fire) ar 4 gremdmalām, ko ieteicams lietot, lai panāktu absolūti gludu griestu virsmu arī ģipškartona griezto malu savienojumos


SAINT-GOBAIN

SIA Saint-Gobain Celtniecības Produkti

Daugavgrīvas iela 83, Rīga, LV-1007

Tālrunis: + 371 67 323 803

Fakss: +371 67 322 933

www.gyproc.lv