

# Lentas un aizsargprofili

## šuvju & stūru aizsardzībai un pastiprināšanai

### SparkPerf® papīra šuvju lenta



Paredzēta ģipškartona šuvju un iekšējo stūru nostiprināšanai. Nodrošina stingru un ilgspējīgu šuvi, samazina mikroplaisu veidošanās risku. Izgatavota no speciāla papīra ar abpusēji raupju virsmu saķeres uzlabošanai un satur speciālas šķiedras izturībai pret burzīšanos, saraušanos un izstiepšanos. Lai atvieglotu iestrādi, lentai ir iezīmēta centra līnija un izveidota perforācija, kas novērš gaisa burbuļu veidošanos.

Iestrādes vietai ir jābūt sausai un tīrai. Šuvi vispirms jāaizpilda ar šuvju špaktelmasu, piemēram, Gyproc Vario, kurā uzreiz pēc tam ar špaktellāpstiņu jāiespiež lenta. Pēc špaktelmasas izžūšanas var klāt otro un, ja nepieciešams, trešo špaktelmasas kārtu. Katrai nākamajai kārtai ir jānosedz iepriekšējā. Apdari var turpināt tikai pēc pēdējās kārtas izžūšanas.

Kods	Platums [mm]	Garums [m]	Kastē [gab.]
40303	52	23	20
40311	52	76	20
40312	52	153	10

### Rigips stiklašķiedras šuvju lenta



Paredzēta ģipškartona šuvju nostiprināšanai. Nodrošina stingru un ilgspējīgu šuvi, samazina mikroplaisu veidošanās risku.

Iestrādes vietai ir jābūt sausai un tīrai. Šuvi vispirms jāaizpilda ar šuvju špaktelmasu, piemēram, Gyproc Vario, kurā uzreiz pēc tam ar špaktellāpstiņu jāiespiež lenta. Pēc špaktelmasas izžūšanas var klāt otro un, ja nepieciešams, trešo špaktelmasas kārtu. Katrai nākamajai kārtai ir jānosedz iepriekšējā. Apdari var turpināt tikai pēc pēdējās kārtas izžūšanas.

Kods	Platums [mm]	Garums [m]	Kastē [gab.]
15064	50	25	40

## Rigips slīdošo savienojumu līmlenta

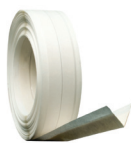


Paredzēta dažādu materiālu atdalīšanai vietās, kur ģipškartona vai speciālo plākšņu malas ir jāpievieno mūra, metāla vai koka detaļām. Izcila saķere ar dažādiem materiāliem.

Lentu uz attiecīgajām detaļām paredzētajā savienojuma vietā ir jāuzlīmē pirms plākšņu uzstādīšanas. Visām aplīmējamām detaļu virsmām ir jābūt tīrām un sausām. Pievienojamo plākšņu malām ir jābūt pēc iespējas taisnākām un gludākām, līdz minimumam samazinot spraugu, ko jāaizspaktelē ar šuvju špaktelmasu, piemēram, Gyproc Vario. Pēc špaktelmasas izžūšanas var klāt otro un, ja nepieciešams, trešo špaktelmasas kārtu. Katrai nākamajai kārtai ir jānosedz iepriekšējā. Kad špaktelēšana un slīpēšana ir pabeigta, lentas lieko malu ar nazi jāiegriez un jānoņem.

Kods	Platums [mm]	Garums [m]	Kastē [gab.]
16231	50	60	36

## Marco Flex Corner lēta iekšējiem un ārējiem stūriem

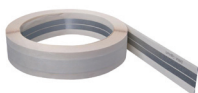


Paredzēta jebkura leņķa iekšējo un ārējo stūru aizsardzībai. Uzlabo triecienizturību un samazina plaisāšanas risku. Piemērota gan ģipškartonam, gan mūrētām un apmetām konstrukcijām - sienām, kolonnām, ailēm, griestiem. Labi iztur temperatūras un mitruma režīmu maiņu. Izgatavota no speciāla papīra ar šķiedrām un divām paralēlām polimēra sloksnēm izturībai pret burzīšanos, saraušanos un izstiepšanos. Lēta ir bez locījuma atmiņas un viegli pielāgojas jebkuram stūrim. Biezums 0,6 mm. Sagriešanai izmanto šķēres vai nazi.

Pirms lētas iestrādes jāpārlicinās, ka visas pārklājamās ģipškartona plāksnes ir kārtīgi nostiprinātas, neveido pakāpienus, tajās nav palikušas izvirzītas skrūvju galvas un ir aizpildītas visas plaisas, kas lielākas par 3 mm. Iestrādes virsmām ir jābūt sausām un tīrām. Vispirms uz abām stūra plaknēm jāuzklāj šuvju špaktelmasa, piemēram, Gyproc Vario, kurā uzreiz pēc tam ar špaktellāpstiņu jāiespiež lēta. Pēc špaktelmasas izžūšanas var klāt otro un, ja nepieciešams, trešo špaktelmasas kārtu. Katrai nākamajai kārtai ir jānosedz iepriekšējā. Apdari var turpināt tikai pēc pēdējās kārtas izžūšanas.

Kods	Platums [mm]	Garums [m]	Kastē [gab.]
40310	52	30,8	10

## Gyproc Metal Flex lēta iekšējiem un ārējiem stūriem



Paredzēta jebkura leņķa iekšējo un ārējo stūru aizsardzībai. Uzlabo triecienizturību un samazina plaisāšanas risku. Piemērota gan ģipškartonam, gan mūrētām un apmetām konstrukcijām - sienām, kolonnām, ailēm, griestiem. Labi iztur temperatūras un mitruma režīmu maiņu. Izgatavota no speciāla papīra ar šķiedrām un divām paralēlām nerūsējoša metāla sloksnēm izturībai pret burzīšanos, saraušanos un izstiepšanos. Lēta ir bez locījuma atmiņas un viegli pielāgojas jebkuram stūrim. Biezums 0,25 mm. Sagriešanai izmanto šķēres vai nazi.

Pirms lētas iestrādes jāpārlicinās, ka visas pārklājamās ģipškartona plāksnes ir kārtīgi nostiprinātas, neveido pakāpienus, tajās nav palikušas izvirzītas skrūvju galvas un ir aizpildītas visas plaisas, kas lielākas par 3 mm. Iestrādes virsmām ir jābūt sausām un tīrām. Vispirms uz abām stūra plaknēm jāuzklāj šuvju špaktelmasa, piemēram, Gyproc Vario, kurā uzreiz pēc tam ar špaktellāpstiņu jāiespiež lēta. Pēc špaktelmasas izžūšanas var klāt otro un, ja nepieciešams, trešo špaktelmasas kārtu. Katrai nākamajai kārtai ir jānosedz iepriekšējā. Apdari var turpināt tikai pēc pēdējās kārtas izžūšanas.

Kods	Platums [mm]	Garums [m]	Kastē [gab.]
40309	55	30,8	10

## Gyproc No-CoatArch90° lēta ārējiem stūriem ailēs ar rādiusu



Paredzēta izliektu ailu un arku ārējo stūru aizsardzībai. Lētas šķērtā mala nodrošina izcilu pielāgošanos jebkura rādiusa izliekumam, ievērojami paātrinot uzstādīšanu bez līmes un skavu izmantošanas. Uzlabo triecienizturību un samazina plaisāšanas risku. Piemērota gan ģipškartonam, gan mūrētām un apmetām konstrukcijām. Labi iztur temperatūras un mitruma režīmu maiņu. Izgatavota no speciāla papīra ar šķiedrām un polimēra kodolu izturībai pret burzīšanos, saraušanos un izstiepšanos. Sagriešanai izmanto šķēres vai nazi.

Pirms lētas iestrādes jāpārlicinās, ka visas pārklājamās ģipškartona plāksnes ir kārtīgi nostiprinātas, neveido pakāpienus, tajās nav palikušas izvirzītas skrūvju galvas un ir aizpildītas visas plaisas, kas lielākas par 3 mm. Iestrādes virsmām ir jābūt sausām un tīrām. Vispirms uz abām stūra plaknēm jāuzklāj šuvju špaktelmasa, piemēram, Gyproc Vario, kurā uzreiz pēc tam ar špaktellāpstiņu jāiespiež lēta. Pēc špaktelmasas izžūšanas var klāt otro un, ja nepieciešams, trešo špaktelmasas kārtu. Katrai nākamajai kārtai ir jānosedz iepriekšējā. Apdari var turpināt tikai pēc pēdējās kārtas izžūšanas.

Kods	Platums [mm]	Garums [m]	Kastē [gab.]
40828	48	3	10

## Gyproc AquaBead Flex PRO pašlīmējošā lēta iekšējiem un ārējiem stūriem

Paredzēta jebkura leņķa iekšējo un ārējo stūru aizsardzībai. Samitrinot ar ūdeni, kļūst pašlīmējoša, ievērojami paātrina uzstādīšanu salīdzinājumā ar parastajām lentām, ko jāiestrādā špaktelmasā. Ļoti efektīvi uzlabo triecienizturību un samazina plaisāšanas risku. Piemērota tikai ģipškartona konstrukcijām - sienām, kolonnām, ailēm, griestiem. Labi iztur temperatūras un mitruma režīmu maiņu. Izgatavota no speciāla papīra ar šķiedrām un polimēra kodolu izturībai pret burzīšanos, saraušanos un izstiepšanos. Lēta ir bez locījuma atmiņas un viegli pielāgojas jebkuram stūrim. Sagriešanai izmanto šķēres vai nazi.

Pirms lētas iestrādes jāpārlicinās, ka visas pārklājamās ģipškartona plāksnes ir kārtīgi nostiprinātas, neveido pakāpienus, tajās nav palikušas izvirzītas skrūvju galvas un ir aizpildītas visas plaisas, kas lielākas par 3 mm. Visām aplīmējamām virsmām ir jābūt nešpaktelētām, tīrām un sausām. Lentu jāapsmidzina ar ūdeni un pēc 20-30 sekundēm ar rokām cieši jāpiespiež pie stūra. Montāžas nobeigumā visas līmējuma vietas ir vēlreiz kārtīgi jāpiespiež ar gumijas rullīti, klucīti vai plaukstu. Darbus var turpināt pēc aptuveni 30 minūtēm. Līmes reaģēšanas laiks un saķere ir atkarīga no uzsmidzinātā ūdens daudzuma - jo vairāk ūdens, jo līme ilgāk ir aktīva, taču vājinās saķere. Būtiski, lai ūdens tiktu uzsmidzināts, slapjas lupatas vai sūkļa izmantošana var sabojāt līmes kārtiņu. Lai atsekotu vienmērīgu apsmidzināšanu, ūdenim var mazliet piejaukt pārtikas krāsvielu. Vienreiz pielīmētu lentu nav iespējams izmantot atkārtoti. Ja kāds lētas fragments nav kārtīgi pielīmējies, to jānostiprina ar skavām.

Lēta līp tikai pie nešpaktelētām ģipškartona virsmām. Ja stūris ir špaktelēts vai veidots no speciālajām plāksnēm (Rigidur, Glasroc, Aquaroc u.c.), vispirms uz abām stūra plaknēm jāuzklāj šuvju špaktelmasa, kurā uzreiz pēc tam ar špaktellāpstiņu jāiespiež lēta. Šādā gadījumā darbus var turpināt tikai pēc špaktelmasas izžūšanas.



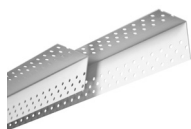
Kods	Platums [mm]	Garums [m]	Kastē [gab.]
40622	86	25	10

## Gyproc AquaBead pašlīmējošais profils ārējiem stūriem

Paredzēts taisnleņķa ārējo stūru aizsardzībai. Samitrinot ar ūdeni, kļūst pašlīmējošs, ievērojami paātrina uzstādīšanu salīdzinājumā ar parastajiem profiliem, ko jāiestrādā špaktelmasā. Ļoti efektīvi uzlabo triecienizturību un samazina plaisāšanas risku. Piemērots tikai ģipškartona konstrukcijām - sienām, kolonnām, ailēm, griestiem. Labi iztur temperatūras un mitruma režīmu maiņu. Izgatavots no speciāla papīra ar šķiedrām un polimēra kodolu izturībai pret burzīšanos, saraušanos un izstiepšanos. Viegli pielāgojas stūrim. Sagriešanai izmanto šķēres, nazi vai zāģi.

Pirms profila iestrādes jāpārlicinās, ka visas pārklājamās ģipškartona plāksnes ir kārtīgi nostiprinātas, neveido pakāpienus, tajās nav palikušas izvirzītas skrūvju galvas un ir aizpildītas visas plaisas, kas lielākas par 3 mm. Visām aplīmējamām virsmām ir jābūt nešpaktelētām, tīrām un sausām. Profilu jāapsmidzina ar ūdeni un pēc 20-30 sekundēm ar rokām cieši jāpiespiež pie stūra. Montāžas nobeigumā visas līmējuma vietas ir vēlreiz kārtīgi jāpiespiež ar gumijas rullīti, klucīti vai plaukstu. Darbus var turpināt pēc aptuveni 30 minūtēm. Līmes reaģēšanas laiks un saķere ir atkarīga no uzsmidzinātā ūdens daudzuma - jo vairāk ūdens, jo līme ilgāk ir aktīva, taču vājinās saķere. Būtiski, lai ūdens tiktu uzsmidzināts, slapjas lupatas vai sūkļa izmantošana var sabojāt līmes kārtiņu. Lai atsekotu vienmērīgu apsmidzināšanu, ūdenim var mazliet piejaukt pārtikas krāsvielu. Vienreiz pielīmētu profilu nav iespējams izmantot atkārtoti. Ja kāds profila fragments nav kārtīgi pielīmējies, to jānostiprina ar skavām.

Profils līp tikai pie nešpaktelētām ģipškartona virsmām. Ja stūris ir špaktelēts vai veidots no speciālajām plāksnēm (Rigidur, Glasroc, Aquaroc u.c.), vispirms uz abām stūra plaknēm jāuzklāj šuvju špaktelmasu, kurā uzreiz pēc tam ar špaktellāpstiņu jāiespiež profils. Šādā gadījumā darbus var turpināt tikai pēc špaktelmasas izžūšanas.



Kods	Platums [mm]	Garums [m]	Kastē [gab.]
16502	43x43	2,7	50

## Gyproc AquaBead L-TRIM pašlīmējošais nobeiguma profils plākšņu malām

Paredzēts plākšņu redzamo malu nobeiguma apdarei. Samitrinot ar ūdeni, kļūst pašlīmējošs, ievērojami paātrina uzstādīšanu salīdzinājumā ar parastajiem profiliem, ko jāiestrādā špaktelmasā. Ļoti efektīvi uzlabo triecienizturību un samazina plaisāšanas risku. Nodrošina ideāli gludu un taisnu malu. Piemērots tikai ģipškartona konstrukcijām - sienām, ailēm, griestiem. Labi iztur temperatūras un mitruma režīmu maiņu. Izgatavots no speciāla papīra ar šķiedrām un polimēra kodolu izturībai pret burzīšanos, saraušanos un izstiepšanos. Sagriešanai izmanto šķēres, nazi vai zāģīti. Pirms profila iestrādes jāpārlicinās, ka visas pārklājamās ģipškartona plāksnes ir kārtīgi nostiprinātas, neveido pakāpienus un tajās nav palikušas izvirzītas skrūvju galvas. Visām aplīmējamām virsmām ir jābūt nešpaktelētām, tīrām un sausām. Profilu jāapsmidzina ar ūdeni un pēc 20-30 sekundēm ar rokām cieši jāpiespiež pie stūra. Montāžas nobeigumā visas līmējuma vietas ir vēlreiz kārtīgi jāpiespiež ar gumijas rullīti, klucīti vai plaukstu. Darbus var turpināt pēc aptuveni 30 minūtēm. Līmes reaģēšanas laiks un saķere ir atkarīga no uzsmidzinātā ūdens daudzuma - jo vairāk ūdens, jo līme ilgāk ir aktīva, taču vājinās saķere. Būtiski, lai ūdens tiktu uzsmidzināts, slapjas lupatas vai sūkļa izmantošana var sabojāt līmes kārtiņu. Lai atsekotu vienmērīgu apsmidzināšanu, ūdenim var mazliet piejaukt pārtikas krāsvielu. Vienreiz pielīmētu profilu nav iespējams izmantot atkārtoti. Ja kāds profila fragments nav kārtīgi pielīmējies, to jānostiprina ar skavām.

Profils līp tikai pie nešpaktelētām ģipškartona virsmām. Ja virsma ir špaktelēta vai veidota no speciālajām plāksnēm (Rigidur, Glasroc, Aquaroc u.c.), vispirms jāuzklāj šuvju špaktelmasa, kurā uzreiz pēc tam ar špaktellāpstiņu jāiespiež profils. Šādā gadījumā darbus var turpināt tikai pēc špaktelmasas izžūšanas.



Kods	Platums [mm]	Garums [m]	Kastē [gab.]
40646	45	3	50

## Aquaroc šuvju sietlenta



Paredzēta Aquaroc cementa plākšņu šuvju un iekšējo stūru nostiprināšanai. Nodrošina stingru un ilgspējīgu šuvi, samazina mikroplaisu veidošanās risku. 10 m<sup>2</sup> Aquaroc plākšņu virsmai nepieciešami apmēram 15 m lēntas. Iestrādes vietai ir jābūt sausai un tīrai. Šuvi vispirms jāaizpilda ar špaktelmasu Aquaroc ProMix Finish, kurā uzreiz pēc tam ar špaktellāpstiņu jāiespiež lēnta. Pēc špaktelmasas izžūšanas var klāt otro un, ja nepieciešams, trešo špaktelmasas kārtu. Katrai nākamajai kārtai ir jānosedz iepriekšējā. Apdari var turpināt tikai pēc pēdējās kārtas izžūšanas.

Kods	Platums [mm]	Garums [m]	Kastē [gab.]
40580	28	20	12
1018855	28	45	8

## Rigips pašlīmējošā amortizācijas lēnta



Paredzēta metāla profilu karkasa atdalīšanai no pamatnes sausās būves konstrukcijās. Ievērojami uzlabo skaņas izolāciju. Laba saķere ar dažādiem materiāliem. Biezums 3,1 mm.

Lēnta ir jāpielīmē pie UW vadulām vai UD perimetra, ko pēc tam stiprina pie pamatnes. Aplīmējamo profilu virsmām ir jābūt tīrām, sausām un attaukotām. Montāžas temperatūra +5°C...+25°C, ekspluatācijas temperatūra -40°C...+90°C.

Kods	Platums [mm]	Garums [m]	Kastē [gab.]
40324	30	30	30
40323	50	30	10
40325	70	30	10
40326	95	30	10

## Gyproc blīvējošā līmēnta



Paredzēta pretvēja aizsardzības plākšņu Gyproc GTS 9 salaidumu vietu un stūru pasargāšanai no nokrišņiem un vēja. Ļoti augsta izturība pret novecošanu, temperatūras un mitruma iedarbību. Ūdens un ūdens tvaiku necaurļaidīga. Izcila saķere ar dažādiem materiāliem - koku, metālu, stiklu, plastikātiem. Izgatavota no pastiprināta, elastīga polietilēna, kas pārklāts ar šķīdinātājus nesaturošu akrila līmi un silikona papīra atdalošo starpliku.

Aplīmējamai virsmai ir jābūt tīrai, sausai un attaukotai. Minimālā montāžas temperatūra -10°C, ekspluatācijas temperatūra -40°C...+100°C, UV noturība 3 mēneši.

Kods	Platums [mm]	Garums [m]	Kastē [gab.]
40234	60	50	5
40235	100	50	3

## Glasroc H blīvējošā līmēnta



Paredzēta pretvēja aizsardzības plākšņu Glasroc Storm salaidumu vietu un stūru pasargāšanai no nokrišņiem un vēja. Ļoti augsta izturība pret novecošanu, temperatūras un mitruma iedarbību. Ūdens un ūdens tvaiku necaurļaidīga. Izcila saķere ar dažādiem materiāliem - koku, metālu, stiklu, plastikātiem. Izgatavota no pastiprināta, elastīga polietilēna, kas pārklāts ar šķīdinātājus nesaturošu akrila līmi un silikona papīra atdalošo starpliku.

Aplīmējamai virsmai ir jābūt tīrai, sausai un attaukotai. Minimālā montāžas temperatūra -10°C, ekspluatācijas temperatūra -40°C...+80°C, UV noturība 12 mēneši.

Kods	Platums [mm]	Garums [m]	Kastē [gab.]
40247	60	25	10
40248	100	25	6

SAINT-GOBAIN

SIA Saint-Gobain Celniecības Produkti

Skandu iela 7, Rīga, LV-1067

Tālrunis: + 371 67 323 803

[www.gyproc.lv](http://www.gyproc.lv)