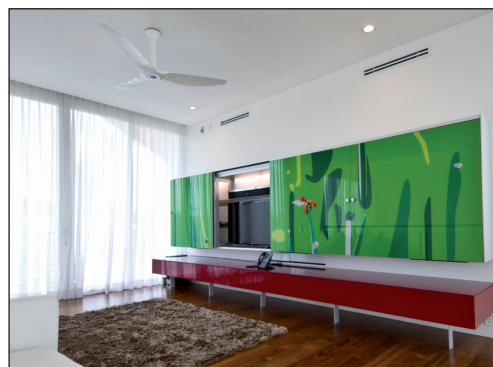


Gatavā špaktele RIGIPS ProMix Finish

Smalka baltā špaktelmasa ģipškartona plākšņu šuvju un virsmas nobeiguma špaktelēšanai iekštelpās. Piemērota ģipškartonam, kā arī citām minerālas izcelsmes pamatnēm - cementa/kaļķa apmetumiem, betonam, mūra virsmām. Kā nobeiguma kārtu var klāt uz visa veida ģipškartona šuvju aizpildītājiem. Derīga stūru profilu iestrādei un līdzināšanai. Iestrādājama ar rokām.

- Īpaši piemērots apdares materiāls ideāli līdzenām sienām ar virsmas kvalitāti Q4 (PSG4)
- Ļoti gluda virsma, kas vienkāršo gala apdari
- Izcilas slīpēšanas un saķeres īpašības
- Optimāls ūdens uzsūkšanās līmenis
- Tīra un perfekta pāreja "uz nulli"
- Bez velšanās efekta uz špakteles nobeiguma līnijas
- Ātra dabīgā izžūšana
- Izteikti balta virsma, lieliski piemērota lielu tukšu laukumu eksponēšanas vietām
- Nesatur šķīdinātājus, ugunsdroša

Pamatnes sagatavošana	Apstrādājamai pamatnei ir jābūt stabilai, izlīdzinātai un attīrītai no vielām, kas vājina saķeri: gružiem, putekļiem un eļļām. Pirms iestrādes uz ģipškartona jāpārlicinās, ka plāksnēm mitruma vai temperatūras svārstību rezultātā nav radušās garuma un platuma izmaiņas. Plākšņu robus un lielus nelīdzenumus jāaizšpaktelē ar GYPROC Vario.
Maisījuma sagatavošana	Pirms iestrādes špaktele ir jāapmaisa. Atkarībā no vēlamās konsistences tai var pievienot līdz 5% tīra ūdens. 25 kg produkta spainim nav ieteicams pievienot vairāk par 1 litru ūdens, jo tas var palielināt špakteles rukumu un paildzināt cietēšanas laiku. Citas piedevas špaktelmasai pievienot nedrīkst. Maisījuma sagatavošanai iestrādei jāizmanto tīri trauki un darbarīki.
Iestrāde	RIGIPS ProMix Finish klāj ar špaktelplāpstiņu 0-3 mm biezā slānī. Klājot vairākus slāņus, jāievēro, lai iepriekšējais slānis būtu pilnībā nožuvis un ciets. Pirms katra nākamā slāņa klāšanas virsma jānoslīpē. Slīpēšanai ar rokām ieteicams 220 smilšpapīrs, slīpmašīnām - 120 smilšpapīrs.
Gala apdare	Ar RIGIPS ProMix Finish nošpaktelētu virsmu var pārklāt gandrīz ar visām sienām un griestiem paredzētajām krāsām. Tapešu līmēšanas gadījumā vispirms ieteicams pārbaudīt līmes un nošpaktelētās pamatnes saderību. Jāizmanto līmes, kas izgatavotas no celulozes un/vai atbilstošiem sintētiskajiem sveķiem. Lai špakteles slānis mitrumā nesāktu deformēties, jānodrošina adekvāti ātra tapešu žūšana, jo īpaši pēc papīra un stiklašķiedras tapešu uzlīmēšanas.
Patēriņš	Aizpildot ģipškartona šuves: apmēram 0,3 l/m. Špaktelējot virsmu: 1 mm biežam slānim apmēram 1 l/m ² .
Cietēšanas laiks	2 mm biežam slānim: 8-10 stundas (pie +22°C, relatīvā gaisa mitruma RH 50%, gaisa kustības ātruma < 0,1 m/s). Cietēšanas laiks atkarīgs no slāņa biezuma, temperatūras, atmosfēras mitruma un citiem apstākļiem.
Iestrādes apstākļi	Iestrādes temperatūra: +5°...+30°C. Maksimālais relatīvais gaisa mitrums RH: 80%.
Blīvums	1,70 - 1,75 kg/l.
Ūdens tvaika pretestība	μ=10
Ugunsdrošība	Ugunsdrošības klase A1.
Iepakojums	25 kg (15 litru) spaiņos. Uz paletes 33 spaiņi.
Derīguma termiņš un uzglabāšana	Sausā vietā, neatvērtā oriģinālajā iepakojumā produkts uzglabājams 12 mēnešus. Uzglabāšanas temperatūra +2°...+30°C. Sargāt no sasalšanas! Atvērtus iepakojumus jāuzglabā aiztaisītā veidā un jāizlieto 3 mēnešu laikā.



SIA Saint-Gobain Celtniecības Produkti
Daugavgrīvas iela 83, Rīga, LV-1007
Tālrunis: + 371 67 323 803
Fakss: +371 67 322 933
info@gyproc.lv
www.gyproc.lv